

# Sua empresa sente a dor. Mas qual é a verdadeira doença?

Uma nova abordagem de consultoria para diagnosticar a causa raiz dos seus desafios e construir um crescimento sustentável.



# Você está tratando o sintoma, não a causa.

Muitos empresários focam onde a dor é mais visível. Problemas de fluxo de caixa, baixa produtividade ou alta rotatividade são, na maioria das vezes, apenas febres — sinais de uma condição mais profunda na operação, na estratégia ou nas pessoas.

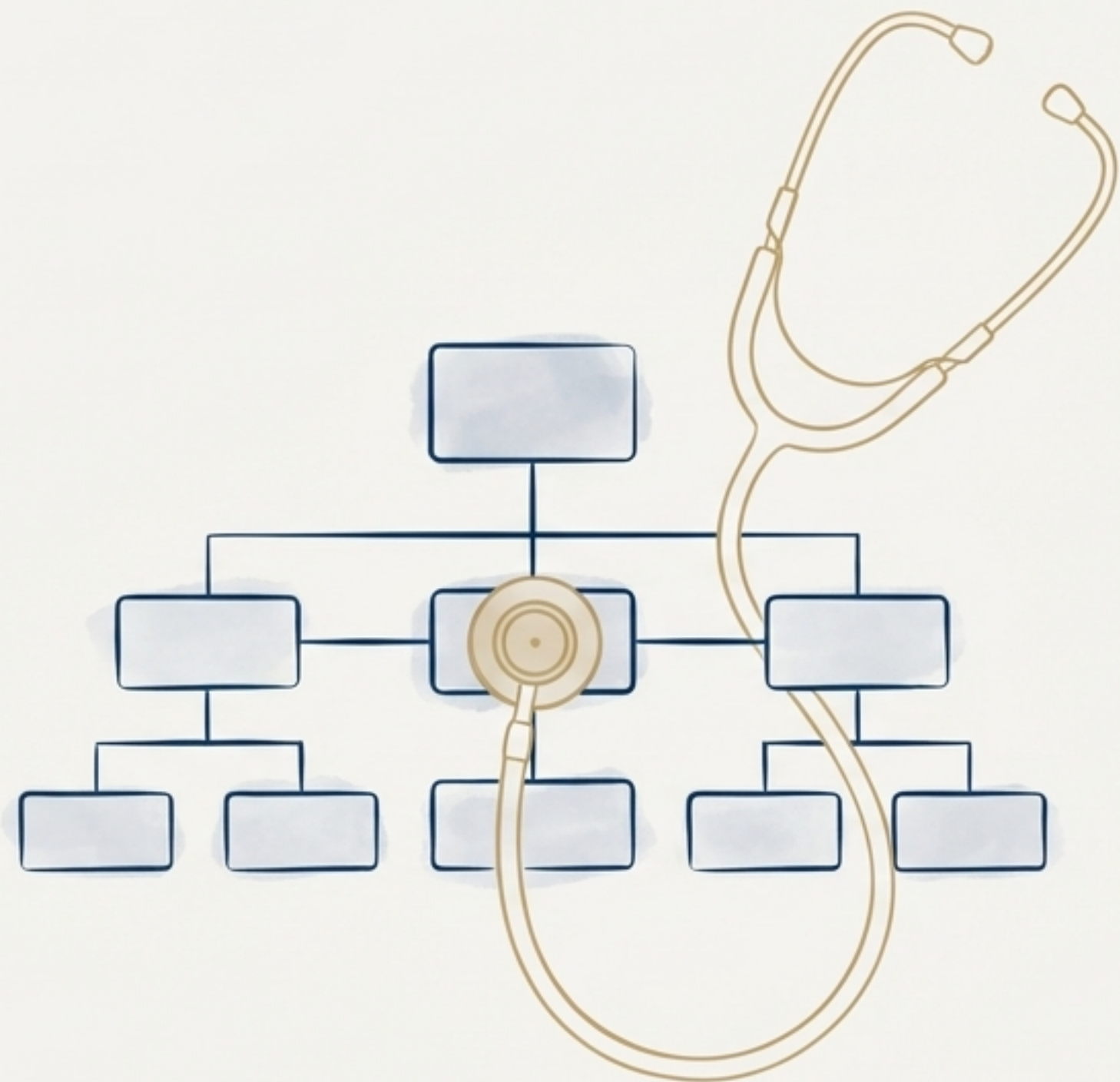


> “Muitas vezes as pessoas chegam falando: ‘Ah, o meu problema é caixa’. E às vezes não é caixa. É onde ele está sentindo, é o sintoma, mas não é a dor de verdade dele.” – Amanda, Diretora de Gestão

# Nós somos os médicos que trazem o diagnóstico correto.

Antes de prescrever qualquer solução, nossa primeira etapa é uma imersão profunda para entender a sua realidade. Aplicamos uma mentalidade de engenharia para mapear o sistema completo do seu negócio, porque um tratamento eficaz só começa com um diagnóstico preciso.

*>“A gente até brinca que somos médicos de empresas. Primeiro, fazemos uma reunião de diagnóstico para entender 100% a dor daquele cliente. Só depois elaboramos a proposta.” – Duda, Diretora Comercial*



# A nova geração da consultoria, validada por resultados.

Nascemos da Engenharia de Produção da UnB, com um DNA focado em resolver problemas de forma sistêmica e inovadora. Não trazemos fórmulas prontas, trazemos um olhar novo.



## 16 anos

de mercado, aprimorando  
nossa metodologia.



## +500

projetos entregues em  
dezenas de segmentos.

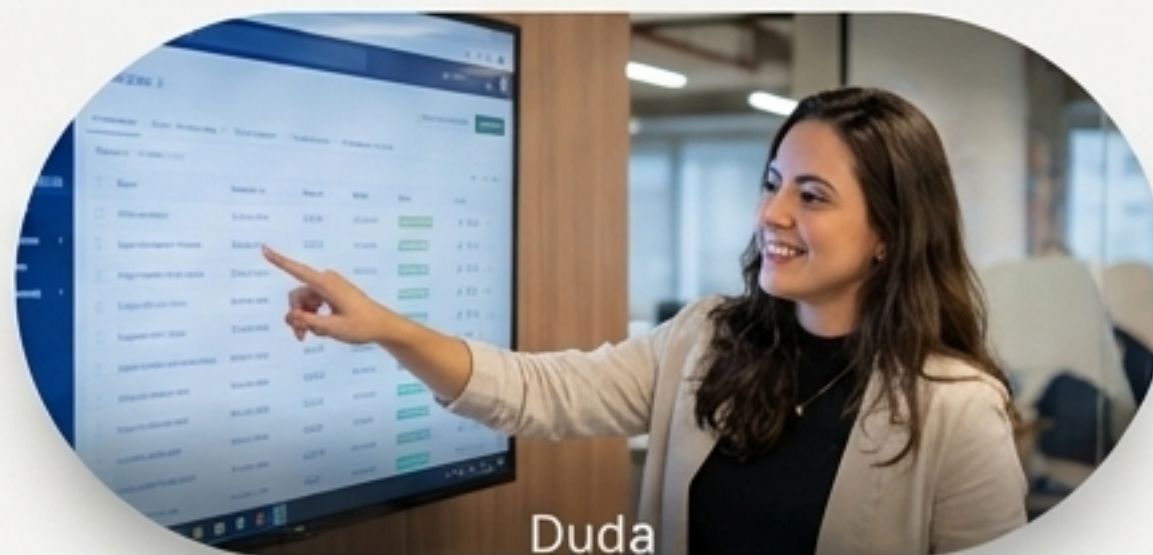


## 90% de NPS

O resultado de um diagnóstico  
preciso? 9 em cada 10 clientes  
se tornam nossos promotores.



Amanda



Duda

# O tripé do crescimento sustentável.

Uma empresa saudável se equilibra sobre três pilares fundamentais e interconectados. Nossa análise e atuação focam em fortalecer cada um deles, garantindo que o crescimento não seja apenas rápido, mas duradouro.

## Pessoas

Do recrutamento à cultura, garantimos que você tenha o capital humano certo, engajado e alinhado com seus valores.



## Processos

Desenhamos operações eficientes e automatizadas para que sua empresa funcione com qualidade, mesmo sem você. O resultado? Menos desperdício, mais escala.



## Finanças

Estruturamos o controle financeiro para que ele seja um reflexo claro da saúde da sua operação, permitindo decisões baseadas em dados, não em suposições.



> "A sustentabilidade vem com base no equilíbrio desses três fatores: garantir que seu capital humano esteja bem investido, que as entregas sejam bem feitas e que o financeiro seja o resultado de uma operação bem treinada." – Amanda, Diretora de Gestão

# Da estratégia no papel à execução na prática.

Atuamos em quatro grandes frentes, de forma personalizada para cada desafio. Nosso objetivo é claro: transformar o seu negócio de ponta a ponta.



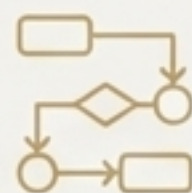
## Estratégia

Ajudamos a sair do Ponto A e chegar ao Ponto B, seja abrindo uma nova unidade ou começando uma empresa do zero.



## Finanças

Automatização de sistemas, clareza de indicadores e tradução dos números para a tomada de decisão.



## Processos

Mapeamento do fluxo de operação, otimização de custos (ex: ficha técnica em restaurantes), e controle de prazos.



## Pessoas

Criação de planos de carreira, manuais de cargos e funções, e estruturação da cultura organizacional.

# Não somos consultores externos. Viramos o braço direito da sua equipe.

A verdadeira transformação acontece de dentro para fora. Por isso, nosso processo é 100% em cocriação com seus times, do estratégico ao operacional. Alinhamos expectativas, definimos prioridades e entregamos resultados parciais, tornando a mudança um processo gradual e colaborativo.



## Kick-off

1.

Apresentação da equipe e cronograma para todos os envolvidos.



## Alinhamentos Semanais

2.

Contato constante para garantir que o projeto está no caminho certo.



## Entregas Parciais

3.

Manuais e ferramentas são aplicados aos poucos para que o time veja a otimização acontecer.



## Imersão na Rotina

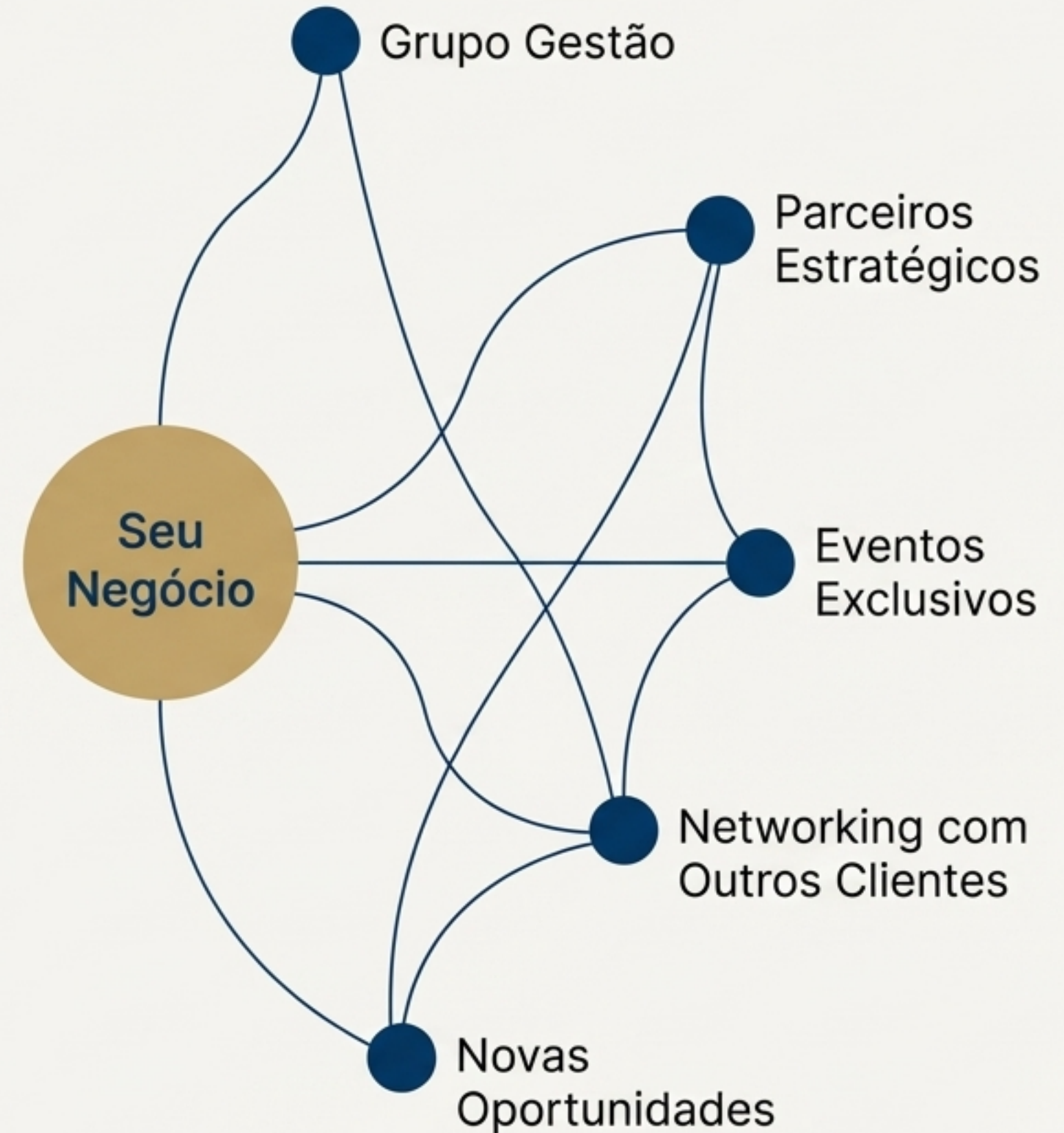
4.

Estamos presentes no dia a dia para entender a cultura e garantir que as soluções sejam realistas.

# Um projeto é o começo. Nosso objetivo é incluir você em nossa rede.

Acreditamos que o sucesso dos nossos clientes fortalece todo o nosso ecossistema. Ao final de um projeto, projeto, você não recebe apenas um relatório; você ganha acesso a uma rede de soluções, parceiros e networking.

> *“Se a gente não faz algo, a gente conhece alguém que faz. O cliente entra para a nossa rede, participa de eventos e tem acesso a mais de 15 parceiros que trazem complementaridade aos nossos serviços.”*



# Atendemos de pequenas a grandes empresas, com foco em donos que são especialistas em suas áreas, mas não em gestão.

Nossa metodologia é versátil e se aplica a diversos segmentos. Os clientes que mais nos procuram são aqueles que cresceram pela excelência técnica, mas agora enfrentam os desafios da gestão para escalar.

*> “No geral, atendemos empresas em que o dono vem de um cargo mais tático — um advogado ou um contador que na faculdade não teve contato com gestão. São lugares que a gente tem muita margem para atuar.”*



Engenharia (Construtoras,  
Incorporadoras)



Advocacia



Clínicas e Área  
da Saúde



Restaurantes e  
Alimentação

# Por que uma equipe jovem? Porque todo problema exige uma mente aberta.

Nossa força vem da nossa capacidade de aprender rápido, questionar o “sempre foi feito assim” e combinar o rigor da engenharia com soluções criativas. Não nos apegamos a uma única ferramenta, nos apegamos ao seu problema até resolvê-lo.

> *“Tem que ter essa mente aberta para inovações, para trazer soluções que às vezes a gente nem executou, mas consegue fazer um 'Frankensteinzinho' ali... Veio um problema, a gente resolve. A gente dá um jeito.”*



**Nosso maior objetivo não é apenas  
entregar um projeto.**

**É transformar nossos  
clientes em empreendedores  
mais completos.**


Acreditamos que ao fortalecer a gestão, damos ao empreendedor a liberdade e as ferramentas para focar no que ele faz de melhor: inovar, criar e liderar o futuro do seu negócio.

# Pronto para descobrir a verdadeira causa raiz dos seus desafios?


O primeiro passo para a cura é um diagnóstico correto. Agende uma conversa inicial, sem compromisso, com nossos especialistas para um mapeamento primário da saúde do seu negócio.

[Agende seu Diagnóstico](#)

[diagnostico.comercial@grupogestao.com](mailto:diagnostico.comercial@grupogestao.com)

 [/grupogestao](#)

 [@grupogestao](#)

 [www.grupogestao.com](http://www.grupogestao.com)